



Suigarayama_OoazaEngland (南川優子 Yuko Minamikawa)

2006-04-14

もうすぐ開花



Navigation

[Previous 月](#)
[Next 月](#)
[Today](#)
[Archives](#)
[Admin Area](#)

Categories

[All](#)
[General](#)

灰皿町の本

• [幻想小説『なめくじキーホルダー』 清水鱗造](#)

• [「週刊読書人」詩時評一九九二-一九九三年 清水鱗造批評集 第二分冊](#)

Search

今にも咲きそうな庭のチューリップです。私のウェブサイト「そふと」の[スナップショット](#)には、daffodil (水仙) の写真が載せてありますので、よかったらこちらもご覧ください。水仙は、英語のダフォディルという呼び名のほうが、なぜか好きです。

19:03:32 - yuko - No comments

2006-04-10

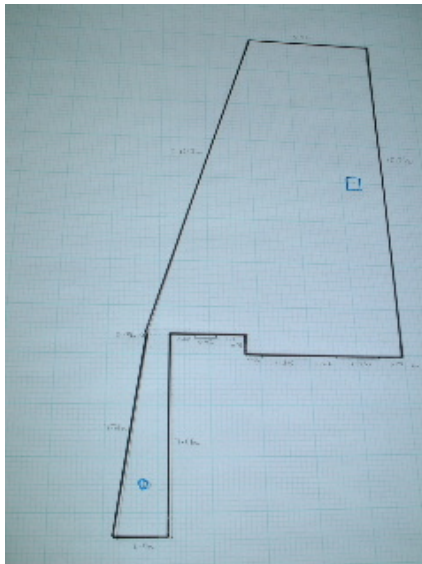
イギリスの桜



01:25:16 - yuko - No comments

2006-04-07

庭のサイズ



暖かくなってきたので、先々週の土曜日庭の寸法を測り、夫が方眼用紙に輪郭を描いてくれた。写真の下側が家があるほうで、長さ約15メートル×幅6~9メートル。家の横に狭い通路がある。写真からもわかるように、先端がとんがる形になってい

Login

ログインID:

パスワード:

このPCを他の人と共用する

Powered by



る。こういうのはちょっと、デザインのとき厄介だ。

結局予算の関係で、自分たちでデザインを考えることにした。まずはパティオの形や位置を考えることに。

18:45:11 - yuko - No comments